

vtech®

Manuel d'utilisation

TUTTUT CORY BOLIDES^{MC}

Jessie, super camion de glaces

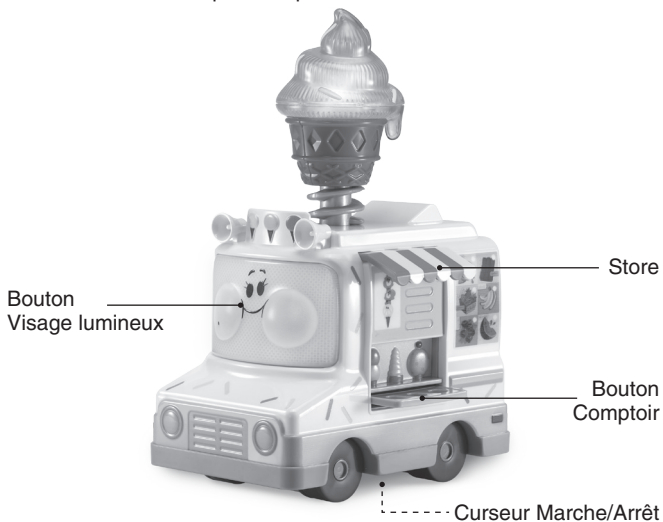


91-003936-004 

INTRODUCTION

Vous venez d'acquérir **Jessie, super camion de glaces de VTech^{MD}**. Félicitations!

À Tut Tut Land, tous les bolides l'adorent! Elle parle, chante et déclenche des mélodies. Son cône de glace s'illumine en rythme avec les sons. Cory et Chrissy sont prêts à prendre leur commande. Vanille, fraise, chocolat... Tous leurs parfums préférés sont là!



Cory
Mini véhicule



Chrissy
Mini véhicule

CONTENU DE LA BOÎTE

- Jessie, super camion de glaces
- Un mini véhicule - Cory
- Un mini véhicule - Chrissy
- Un manuel d'utilisation

ATTENTION :

Pour la sécurité de votre enfant, débarrassez-vous de tous les produits d'emballage tels que rubans adhésifs, feuilles de plastique, attaches, étiquettes, cordons et vis d'emballage. Ils ne font pas partie du jouet.

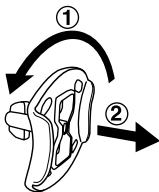
Il est conseillé de conserver ce manuel d'utilisation car il comporte des informations importantes.

WARNING:

All packing materials such as tape, plastic sheets, packaging locks, removable tags, cable ties, cords and packaging screws are not part of this toy, and should be discarded for your child's safety.

NOTE: Please keep this user's manual as it contains important information.

Pour retirer le jouet de la boîte :



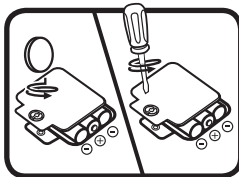
Tourner l'attache permettant de fixer le jouet à sa boîte dans le sens inverse des aiguilles d'une montre.

Retirer et jeter l'attache en plastique.

ALIMENTATION

Installation des piles

1. Avant d'insérer les piles, s'assurer que le jouet est éteint.
2. Ouvrir le compartiment à piles situé sous **Jessie, super camion de glaces** à l'aide d'un tournevis.
3. Si des piles usagées sont présentes dans le jouet, retirer ces piles en tirant sur l'une des extrémités.
4. Insérer 3 piles LR03/AAA en respectant le schéma qui se trouve dans le compartiment à piles. Pour de meilleures performances, il est recommandé d'utiliser des piles alcalines ou des piles rechargeables Ni-MH pleinement rechargées.
5. Refermer soigneusement le couvercle du compartiment et s'assurer que la vis est bien serrée.



ATTENTION :

Les piles ou accumulateurs doivent être installés par un adulte.
Tenir les piles ou accumulateurs hors de portée des enfants.

WARNING:

Adult assembly required for battery installation.
Keep batteries out of reach of children.

IMPORTANT : INFORMATIONS CONCERNANT LES PILES

Les piles fournies avec le produit permettent de tester le jouet en magasin mais ne sont pas des piles longue durée.

- Mettre en place les piles ou les accumulateurs en respectant les polarités + et -.
- Ne pas mélanger des piles ou des accumulateurs neufs avec des usagés.
- Ne pas mélanger différents types de piles : alcalines, zinc-carbone et rechargeables.
- Seules des piles du type recommandé doivent être utilisées.
- Ne pas mettre les bornes d'une pile ou d'un accumulateur en court-circuit (en reliant directement le + et le -).
- Retirer les piles ou les accumulateurs en cas de non-utilisation prolongée.
- Enlever les piles ou les accumulateurs usagés du jouet.
- Ne les jeter ni au feu ni dans la nature.

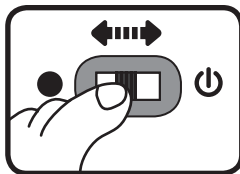
PILES RECHARGEABLES :

- Enlever, lorsque c'est possible, les accumulateurs du jouet pour les recharger.
- Les accumulateurs ne doivent être chargés que sous la surveillance d'un adulte.
- Ne pas tenter de recharger des piles non rechargeables.

CURSEUR MARCHÉ/ARRÊT

1. Curseur Marche/Arrêt

Pour mettre en marche **Jessie, super camion de glaces**, déplacer le curseur **Marche/Arrêt** sur la position **Marche** (⏻). Pour l'éteindre, déplacer le curseur sur la position **Arrêt** (●).



2. Store

Tirer le **store** pour l'allonger, ou le pousser pour le refermer.



3. Arrêt automatique

Si **Jessie, super camion de glaces** n'est pas activée pendant une minute, elle s'éteint automatiquement. Pour la réactiver, il suffit d'appuyer sur le **bouton Visage lumineux**, sur le **bouton Comptoir** ou de faire rouler le bolide rapidement.

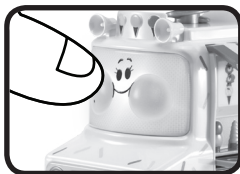
NOTE :

Ce produit est actuellement en mode Démonstration. Une fois qu'il sera déballé, veuillez l'éteindre puis le remettre en marche pour activer toutes ses fonctionnalités. Si le produit s'éteint à nouveau ou si la lumière du bouton lumineux s'affaiblit, nous vous conseillons de changer les piles.

ACTIVITÉS

1. Bouton Visage lumineux

Appuyer sur le **bouton Visage lumineux** pour entendre des chansons, des mélodies et des phrases amusantes. La lumière du cône de glace clignote en rythme avec les sons.



2. Bouton Comptoir

Appuyer sur le **bouton Comptoir** pour entendre des mélodies, des sons et des phrases amusantes. La lumière du visage et du cône de glace clignote en rythme avec les sons.



3. Sons et mélodies

Faire rouler le bolide pour entendre des sons et des phrases amusantes. Lorsqu'une mélodie est jouée, continuer à faire avancer le bolide pour y ajouter des sons amusants. La lumière du visage et du cône de glace clignote en rythme avec les sons.



PAROLES DES CHANSONS

Chanson 1 (sur l'air de *Did you Ever See a Lassie*)

« Dans mon camion, j'ai plein de glaces,
Aux parfums différents,
Dans mon camion, j'ai plein de glaces,
Pour les plus gourmands! »

Chanson 2 (sur l'air de *Ainsi font, font, font*)

« J'distribue des glaces,
Aux gourmands toute la journée,
Avec mon cornet coloré,
Tu peux vite me retrouver! »

Chanson 3 (Création VTech^{MD})

« Les glaces sont là,
Viens, régale-toi! »

LISTE DES MÉLODIES

1. *Tourne, tourne, petit moulin*
2. *Bingo*
3. *La Totomobile*
4. *Arlequin dans sa boutique*
5. *La Bonne Aventure*
6. *The Merry Peasant*

ENTRETIEN

1. Pour nettoyer le jouet, utiliser un linge légèrement humide.
2. Éviter toute exposition prolongée des jouets au soleil ou à toute autre source de chaleur.
3. Si le jouet n'est pas utilisé pendant un certain temps, retirer les piles.
4. Ces jouets sont fabriqués avec des matériaux résistants. Néanmoins, leur éviter les chocs contre des surfaces dures. Entreposer le jouet dans un endroit sec.

SERVICE CONSOMMATEURS

Si vous rencontrez un problème qui ne peut être résolu à l'aide de ce manuel, ou pour toute question ou suggestion que vous souhaiteriez nous soumettre, nous vous invitons à contacter notre service consommateurs :

Tél. : 1 877 352 8697

Email : toys@vtechcanada.com

Besoin d'aide sur nos produits ?

Pour la France, la Belgique et la Suisse francophones :

www.vtech-jouets.com, rubrique Assistance.

Pour le Canada : www.vtechkids.ca/fr, rubrique Soutien à la clientèle.

Vous souhaitez consulter notre politique de garantie ?

Pour la France, la Belgique et la Suisse francophones :

www.vtech-jouets.com, rubrique Garantie.

Pour le Canada : www.vtechkids.ca/fr, rubrique Politiques.

***Venez découvrir tous nos produits
sur notre site Internet :***

Pour la France : www.vtech-jouets.com

Pour le Canada : www.vtechkids.ca/fr



MC & © 2020 Vtech Holdings Limited.
Tous droits réservés.

Imprimé en Chine.

TM & © 2020 Vtech Holdings Limited.
All rights reserved.

Printed in China.

91-003936-004 (2)